

Demontageanleitung

Nubert nuPro XI-2000 RC

beinhaltet

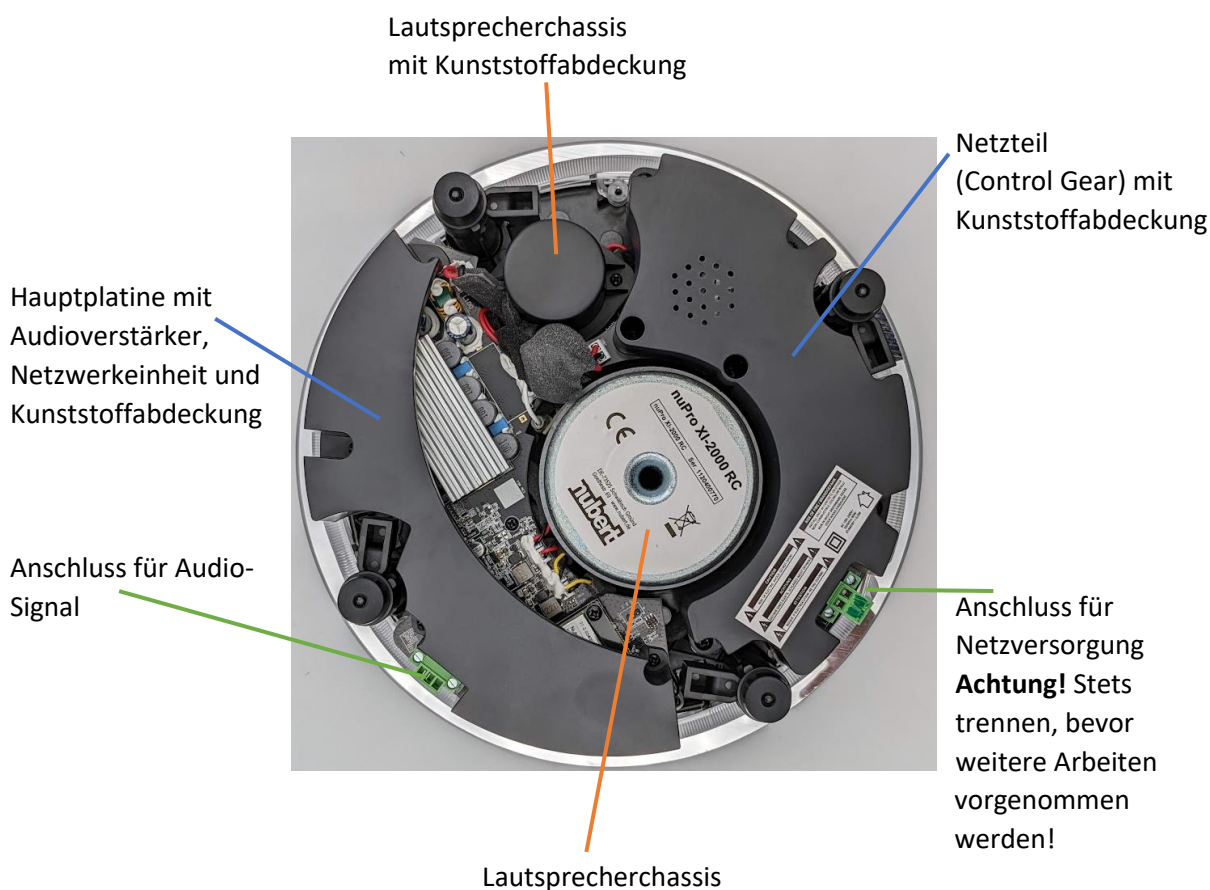
1x Netzteil / Control Gear

4x Lichtquelle / Light Source XI-2000 RC / CXB1304-0000-000COUB227H



Hinweise:

- Die Arbeiten dürfen nur von qualifiziertem Fachpersonal durchgeführt werden.
- Trennen Sie den nuPro XI-2000 RC stets vom Stromnetz, wenn Sie irgendwelche Arbeiten an der Verkabelung vornehmen oder den Lautsprecher demontieren!
- Stellen Sie sicher, dass keine gefährlichen Spannungen an berührbaren Teilen anliegen!
- Gesundheitsgefahr! Blicken Sie nicht direkt in Lichtquellen während diese betrieben werden!



Stand 03/2023 - Technische Änderungen, Irrtümer und Druckfehler vorbehalten.

Unsere Allgemeinen Geschäftsbedingungen (AGB) finden Sie auf unserer Webseite: www.nubert.de/agb.htm

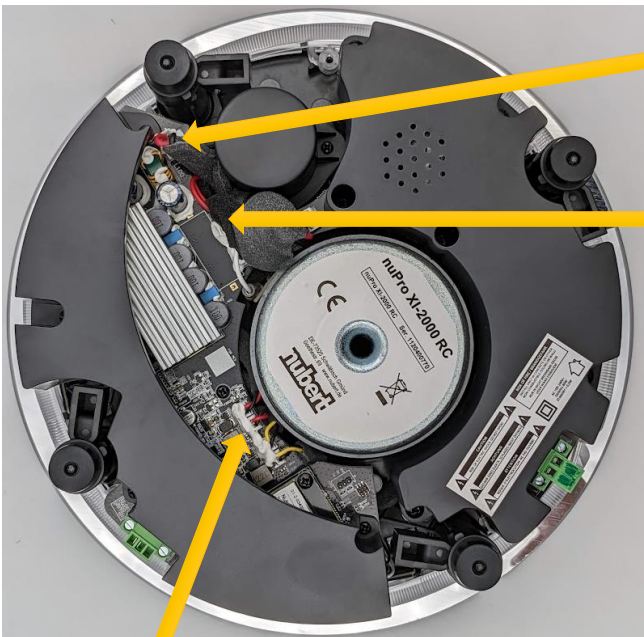
Nubert electronic GmbH
Nubertstr. 1
73529 Schwäbisch Gmünd
Deutschland

E-Mail: info@nubert.de
Hotline: +49 (0)7171 8712-0
www.nubert.de

1. Externe Kabelverbindungen trennen:

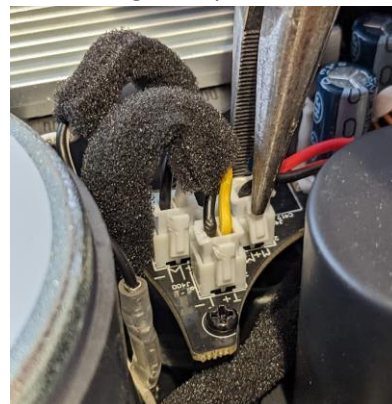


2. Interne Kabelverbindungen trennen (Weiße Steckverbinder mit Verriegelung):



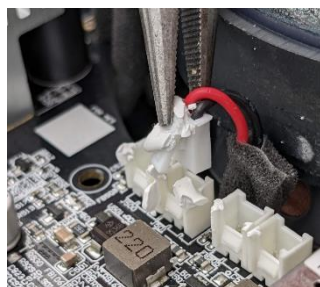
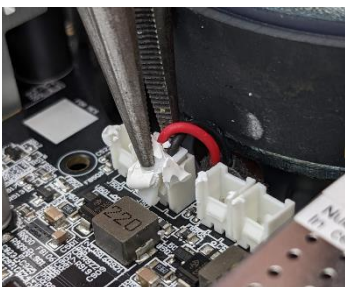
1x Verbindung Netzteil

3x Verbindung Lautsprecher-Chassis



4x Verbindung der Lichtquellen

Dazu mit einer Spitzzange die Arretierung lösen und den Stecker nach oben ziehen. Die Kunststoffmasse kann dabei entfernt / beschädigt werden. Sie dient lediglich als Transportsicherung und ist für die Funktion nicht notwendig.



3. Montageschrauben an der Netzteilplatine lösen (6 Stück, PH2 Kreuzschlitz, Schwarz) und die Netzteilplatine abnehmen.



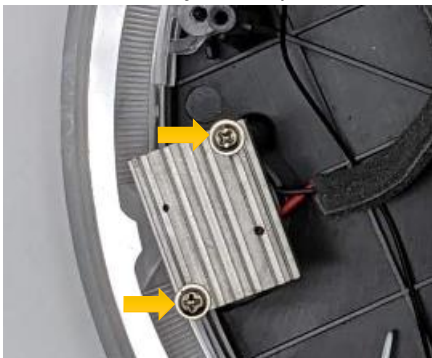
4. Montageschrauben an der Hauptplatine lösen (6 Stück, PH2 Kreuzschlitz, Schwarz). Hauptplatine abnehmen und zur Seite legen. Die Kabel zu den Funkantennen können dabei angeschlossen bleiben. Achten Sie darauf, sie nicht zu beschädigen!



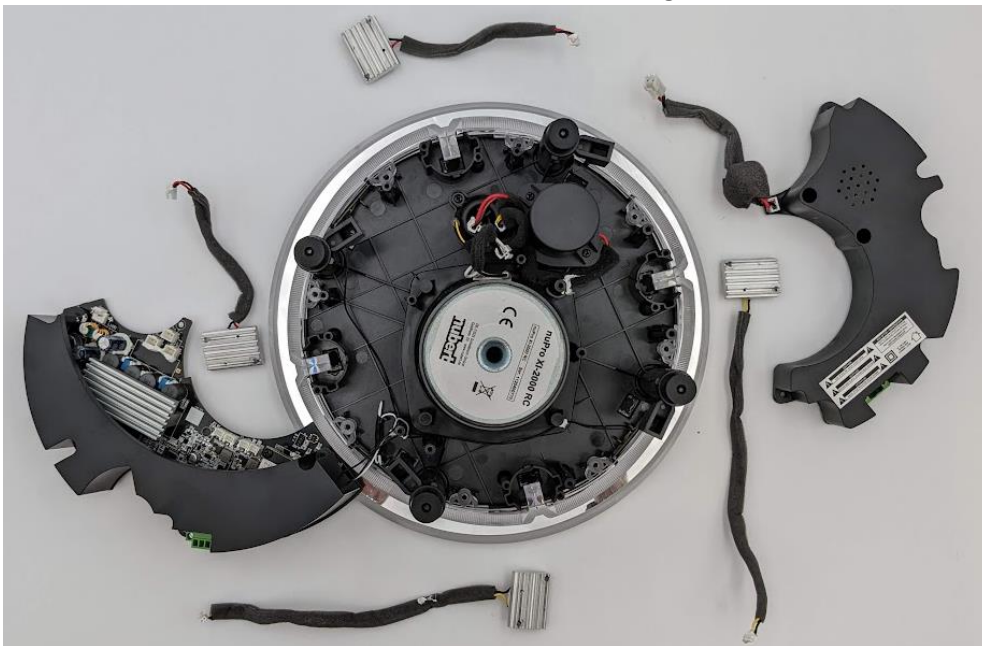
Die 4 Lichtquellen (erkennbar am silbernen Kühlkörper) sind nun zugänglich.



5. Ausbau der 4 Lichtquellen (Lichtquellen können auch einzeln getauscht werden.)
Lösen Sie dazu je Lichtquelle zwei Schrauben (PH2 Kreuzschlitz, Silber)



Die Lichtquellen können nun abgenommen werden. Achten Sie darauf, die Kabel der Lichtquelle vorsichtig abzuziehen, um sie und die Lötstellen nicht zu beschädigen!



6. Zum Zusammenbau nehmen Sie die Schritte in umgekehrter Reihenfolge vor.